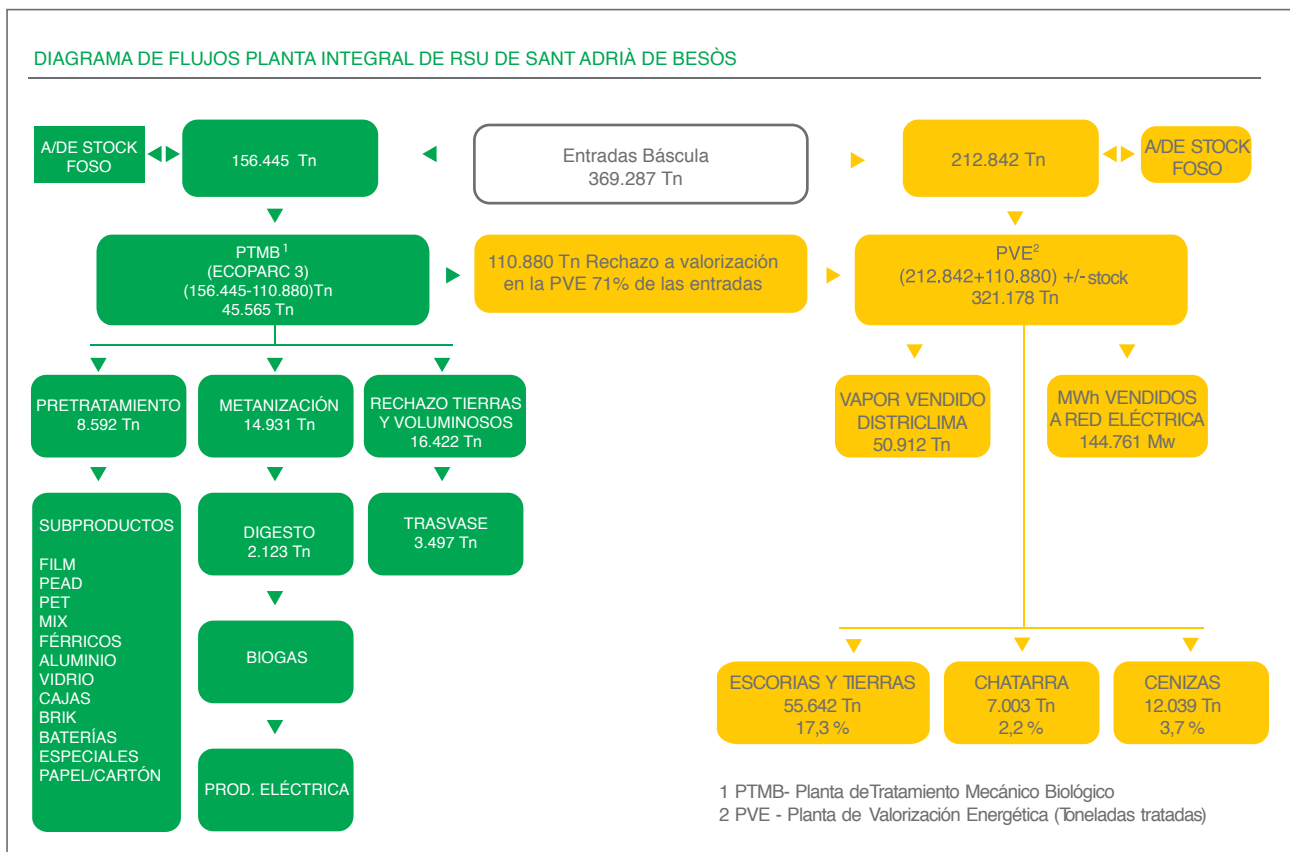


**MEMORIA
2008
ANEXOS**

DATOS DE PRODUCCIÓN



DIAGRAMA DE FLUJOS DE PRODUCCIÓN PLANTA INTEGRAL DE RSU DE SANT ADRIÀ DE BESÒS



RESUMEN DE DATOS DE PRODUCCIÓN PLANTA DE VALORIZACIÓN ENERGÉTICA DE SANT ADRIÀ DE BESÒS

	Enero	Febrero	Marzo	Abril	Mayo	Junio	Julio
INCINERACIÓN (Tn)							
Previsión anual	23.397	21.312	25.047	28.647	29.727	28.647	29.727
RSU tratado	25.693	26.526	33.834	33.067	23.509	29.372	30.668
Total horas funcionamiento	1.735	1.808	2.198	2.160	1.561	1.961	2.183
ELECTRICIDAD (MWh producidos)							
Previsión anual	13.377	12.513	13.377	15.342	15.854	15.342	15.854
Producidos	14.120	13.270	16.638	16.448	13.407	15.032	15.791
ELECTRICIDAD (MWh vendidos)							
Previsión anual	11.269	10.541	11.269	13.302	13.746	13.302	13.746
Vendidos	12.142	11.361	14.401	14.267	11.640	12.996	13.638
ESCORIAS (Tn)							
Escorias TIERRAS	5.210	4.910	5.716	5.417	4.175	5.039	5.777
CHATARRA	681	575	759	733	529	634	727
CENIZAS	1.046	936	1.243	1.202	889	1.042	1.198
VAPOR PRODUCIDO							
Previsión anual (Tn)	51.120	47.600	50.122	62.118	64.229	62.118	64.229
Vapor producido (Tn)	65.141	63.230	79.426	78.420	60.352	73.212	78.354
Previsión anual (MWt/Tn)	46.011	40.936	43.105	53.421	55.237	53.421	55.237
Vapor producido (MWt/Tn)	58.631	54.378	68.306	67.442	51.903	62.962	67.384
% Cumplimiento Previsión	127	133	159	126	94	118	122
VAPOR VENDIDO							
Venta a Districlima (Tn)	5.084	3.559	3.721	2.620	2.974	4.435	5.652
Venta a Districlima (MWh)	3.445	3.061	3.200	2.253	2.558	3.814	4.861

	Agosto *	Sept.	Octubre	Nov.	Dic.	TOTALES
INCINERACIÓN (Tn)						
Previsión anual	16.484	28.647	29.727	28.647	29.727	319.736
RSU tratado	9.798	25.493	30.979	27.336	25.455	321.728
Total horas funcionamiento	775	1.965	2.107	1.932	1.803	22.187
ELECTRICIDAD (MWh producidos)						
Previsión anual	8.750	15.342	15.854	15.342	15.854	172.801
Producidos	5.340	13.622	15.971	14.527	13.338	167.504
ELECTRICIDAD (MWh vendidos)						
Previsión anual	6.642	13.302	13.746	13.302	13.746	147.913
Vendidos	4.569	11.749	13.886	12.586	11.526	144.761
ESCORIAS (Tn)						
Escorias TIERRAS	2.097	4.783	5.451	4.512	2.556	55.642
CHATARRA	270	576	734	447	339	7.003
CENIZAS	409	899	1.179	1.027	969	12.039
VAPOR PRODUCIDO						
Previsión anual (Tn)	35.018	62.118	64.229	62.118	64.229	689.248
Vapor producido (Tn)	24.601	67.245	76.889	70.392	63.043	800.304
Previsión anual (MWt/Tn)	30.116	53.421	55.237	53.421	55.237	594.801
Vapor producido (MWt/Tn)	21.157	57.830	66.125	60.537	54.217	690.872
% Cumplimiento Previsión	70	108	120	113	98	116
VAPOR VENDIDO						
Venta a Districlima (Tn)	2.048	4.213	5.891	5.330	5.386	50.912
Venta a Districlima (MWh)	1.761	3.623	5.067	4.584	4.632	42.857

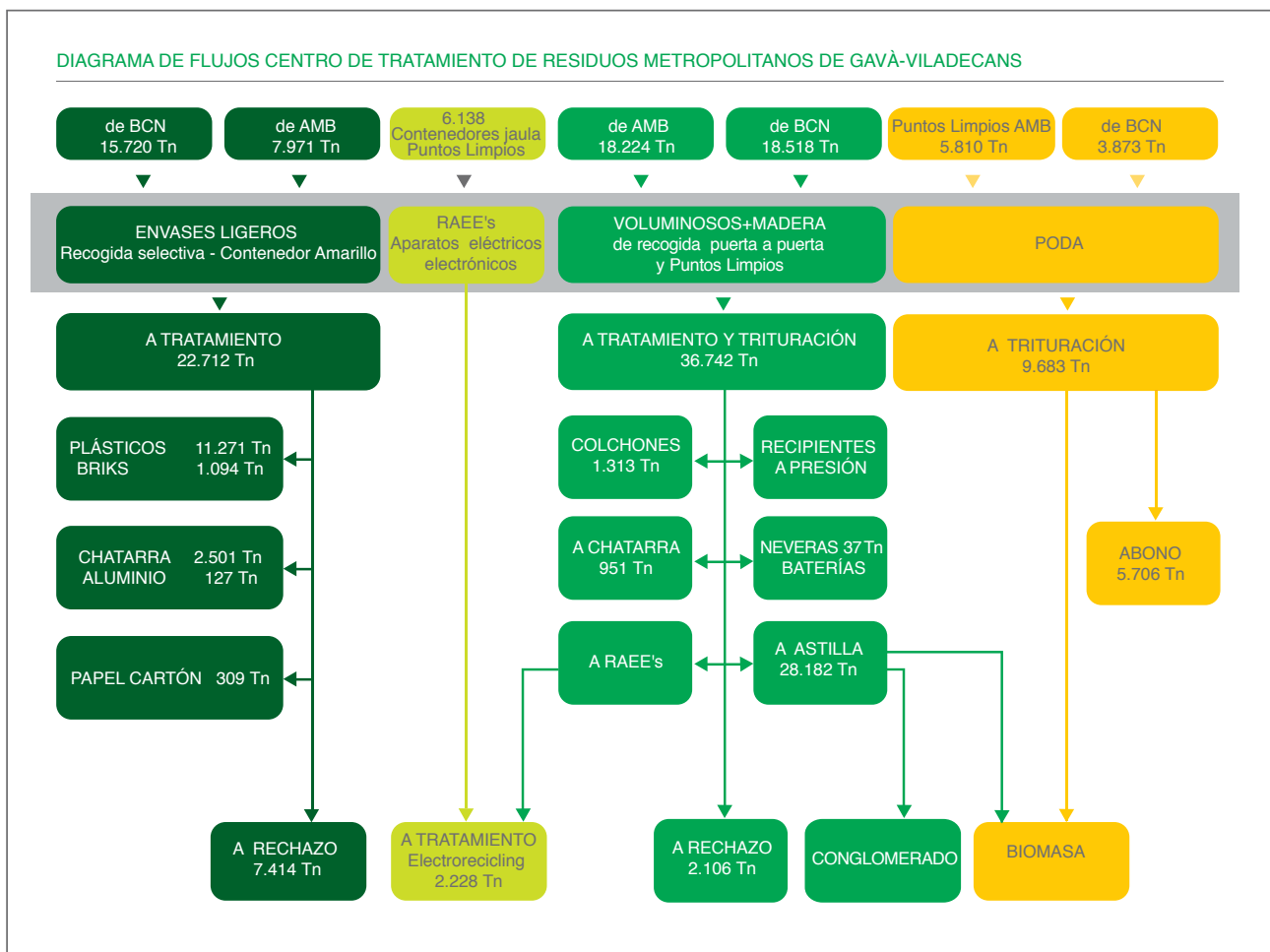
*Parada durante el mes de agosto por la revisión anual de la PVE



SELECTIVES METROPOLITANES

CENTRO DE TRATAMIENTO DE RESIDUOS
METROPOLITANOS DE GAVÀ-VILADECANS

DIAGRAMA DE FLUJOS DE PRODUCCIÓN CENTRO DE TRATAMIENTO DE RESIDUOS METROPOLITANOS DE GAVÀ-VILADECANS



DATOS DE PRODUCCIÓN PLANTA SELECCIÓN DE ENVASES DE GAVÀ

	Enero	Febrero	Marzo	Abril	Mayo	Junio
ENVASES LIGEROS (Tn)						
Previsión 2008	2.167	1.970	2.167	1.990	2.167	2.069
Total Entradas	2.319	2.004	2.071	2.133	2.416	2.183
Total Tratadas	2.557	2.307	1.503	1.879	2.228	1.990
SUBPRODUCTOS (Tn)						
Recuperado Plásticos	1214	1155	769	930	1167	1051
% Recuperación	72%	73%	77%	74%	76%	77%
Recuperado Brik	117	115	63	83	103	89
% Recuperación	7%	7%	6%	7%	7%	6%
Recuperado Resto	356	313	170	247	258	231
% Recuperación	21%	20%	17%	19%	17%	17%
TOTALES (Tn)						
TOTAL Recuperado	1.687	1.582	1.002	1.259	1.528	1.371
% Recup./Tratadas	66%	69%	67%	67%	69%	69%

	Julio	Agosto	Sept.	Octubre	Nov.	Dic.	TOTALES
ENVASES LIGEROS (Tn)							
Previsión 2008	1.830	1.830	1.970	2.167	2.069	1.773	24.169
Total Entradas	1.905	1.383	1.749	1.838	1.761	1.915	23.675
Total Tratadas	1.716	1.469	2.163	1.963	1.345	1.592	22.712
SUBPRODUCTOS (Tn)							
Recuperado Plásticos	847	736	1106	996	625	677	11.271
% Recuperación	73%	74%	75%	74%	67%	70%	74%
Recuperado Brik	72	68	87	105	102	90	1.094
% Recuperación	6%	7%	6%	8%	11%	9%	7%
Recuperado Resto	238	194	289	247	201	194	2.937
% Recuperación	21%	19%	19%	18%	22%	21%	20%
TOTALES (Tn)							
TOTAL Recuperado	1.157	997	1.481	1.348	928	961	15.301
% Recup./Tratadas	67%	68%	69%	69%	69%	60%	67%

DATOS DE PRODUCCIÓN PLANTA DE VOLUMINOSOS Y PODA

	Enero	Febrero	Marzo	Abril	Mayo	Junio
VOLUMINOSOS (Tn)						
Entradas residuos	2.971	3.050	2.629	3.291	3.287	3.114
Salida astilla para conglomerado	2.346	1.874	2.189	2.198	2.843	1.786
Salida de chatarra	70	62	82	103	84	84
Salida de rechazo	148	179	69	235	182	99
% Recuperación	83,0%	90,3%	93,4%	89,4%	90,8%	93,7%
Colchones triturados	54	117	105	113	120	98
ORIGEN VOLUMINOSOS (Tn)						
Área Metropolitana	1.642	1.470	1.361	1.647	1.566	1.494
Barcelona	1.329	1.580	1.267	1.643	1.721	1.620
ELECTRODOMÉSTICOS RAEES						
Contenedores jaula recogidos	595	502	476	616	456	432
Salidas Electrorecycling (Tn))	255	183,6	171,4	222,2	160,0	154,0
PODA (Tn)						
Entradas de poda	642	1.006	890	768	688	741
Salidas para abono	528,0	961,5	690,0	906,5	463,5	129,3

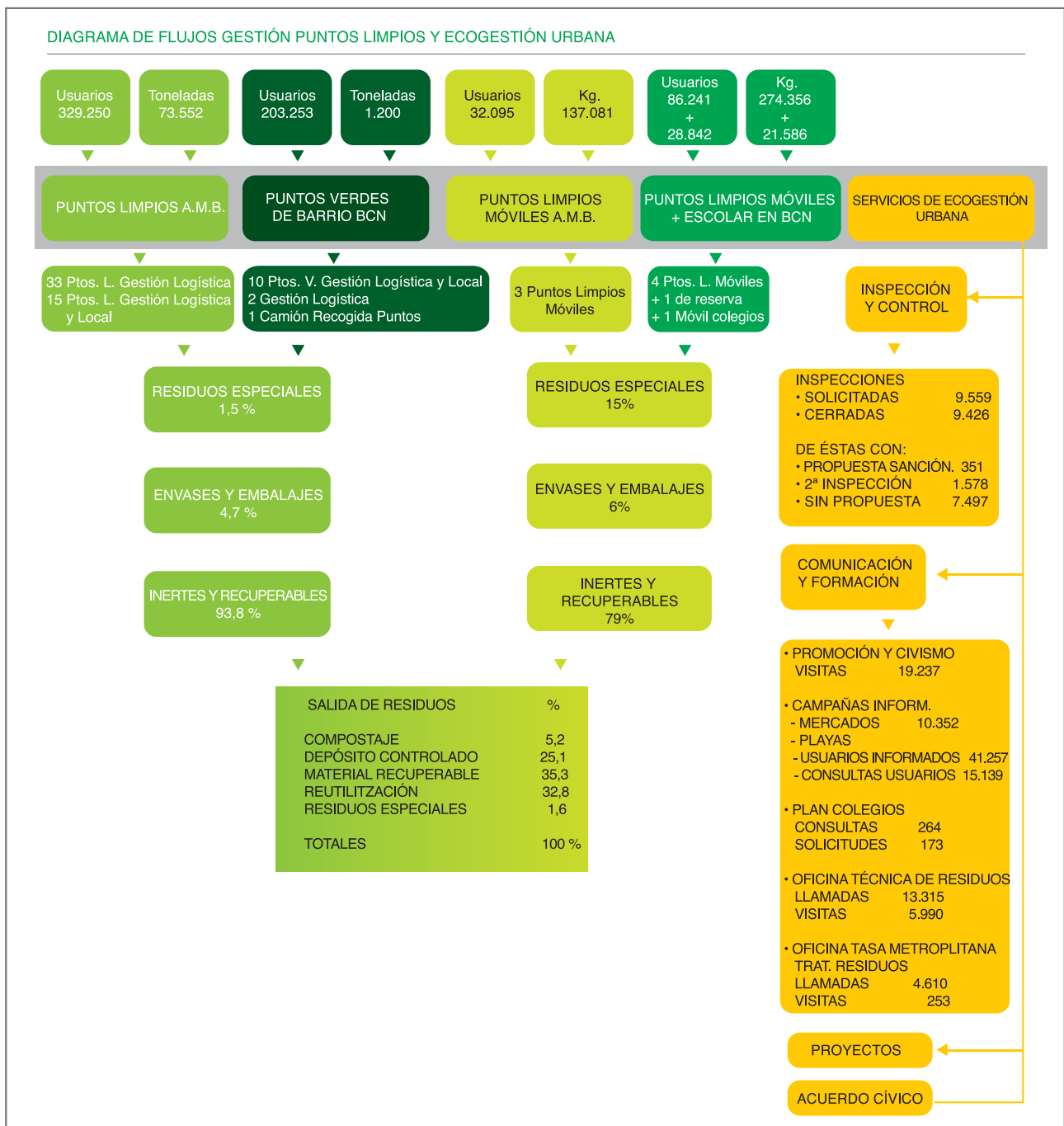
	Julio	Agosto	Sept.	Octubre	Nov.	Dic.	TOTALES
VOLUMINOSOS (Tn)							
Entradas residuos	3.743	2.642	3.029	3.496	2.991	2.500	36.742
Salida astilla para conglomerado	2.766	2.015	2.156	3.139	2.749	2.122	28.182
Salida de chatarra	81	65	87	91	82	60	951
Salida de rechazo	221	176	153	221	204	218	2.106
% Recuperación	90,4%	89,7%	91,2%	92,4%	92,0%	89,8%	91,2%
Colchones triturados	137	95	114	140	109	110	1.313
ORIGEN VOLUMINOSOS (Tn)							
Área Metropolitana	1.961	1.270	1.531	1.659	1.445,0	1.178	18.224
Barcelona	1.782	1.372	1.498	1.837	1.545,6	1.323	18.518
ELECTRODOMÉSTICOS RAEEs							
Contenedores jaula recogidos	502	476	500	599	504	480	6.138
Salidas Electrocycling (Tn)	175,9	172,2	177,6	210,1	173,8	172,6	2.228
PODA (Tn)							
Entradas de poda	754	554	683	748	1.260	949	9.683
Salidas para abono	475,0	0,0	0,0	299,1	885,7	367,2	5.706



SOLUCIONS INTEGRALS PER ALS RESIDUS

SOLUCIONES INTEGRALES PARA
LOS RESIDUOS

DIAGRAMA DE FLUJOS GESTIÓN PUNTOS LIMPIOS Y ECOGESTIÓN URBANA



PUNTOS LIMPIOS ÁREA METROPOLITANA DE BARCELONA ENTRADAS USUARIOS

POBLACIÓN	Enero	Febrero	Marzo	Abril	Mayo	Junio	Julio
Badalona II	1.373	1.326	1.200	1.795	1.374	1.453	1.466
Badalona	2.164	2.116	2.131	2.321	2.055	1.925	2.392
Badia	398	361	344	311	315	226	241
Barberà	743	756	774	820	783	738	860
Begues	646	689	737	706	670	612	848
Castellbisbal	842	835	886	867	868	797	977
Castelldefels	1.214	1.255	1.163	1.302	1.331	1.272	1.477
Cerdanyola Campus	79	33	83	89	68	26	88
Cerdanyola	968	936	971	873	861	789	963
Cornellà	689	712	752	802	704	707	986
El Prat	1.792	1.550	1.585	1.667	1.584	1.613	1.836
Esplugues-Sant Joan	675	732	494	518	460	442	724
Gavà	303	320	316	315	300	248	301
L'Hospitalet	1.432	1.398	1.393	1.662	1.638	1.430	1.812
Molins	1.244	1.115	1.164	1.233	1.210	1.111	1.397
Montcada	516	564	464	568	519	370	424
Pallejà	467	413	481	442	463	447	515
Papiol	0	193	215	341	366	361	386
Ripollet	565	608	597	613	588	637	660
Sant Adrià de Besòs					218	238	264
Sant Andreu de la Barca	373	365	378	345	419	410	466
Sant Boi	777	770	845	947	790	740	773
Sant Climent	172	196	253	249	223	240	275
Sant Cugat	311	316	508	583	550	542	677
Sant Cugat II	1.602	1.411	1.729	1.883	2.040	2.064	2.441
Sant Feliu	992	901	937	1.085	1.107	845	997
Sant Just	424	441	300	433	536	359	432
Sant Vicenç	710	761	767	874	874	698	933
Sta. Coloma Cervelló	546	540	436	432	320	336	805
Sta. Coloma de Gramenet	1.020	934	897	1.043	1.013	963	652
Tiana - Montgat	878	776	689	744	803	749	845
Torrelles	1.042	1.074	1.206	1.112	1.159	1.233	1.350
Viladecans	850	1.181	945	1.165	978	1.053	1.238
Mini Deix. Castellbisbal	400	344	328	343	361	293	397
Mini Deix. Calvet Gramenet						144	141
Mini Deix. Raval Gramenet	95	94	101	118	68	0	107
Mini Deix. Montcada	38	541	598	739	788	437	755
TOTALES	26.340	26.557	26.667	29.340	28.404	26.548	31.146

POBLACIÓ	Agosto	Sept.	Octubre	Nov.	Dic.	TOTALES
Badalona II	0	1.658	1.544	1.499	1441	16.129
Badalona	1.655	2.170	2.370	2.091	1633	25.023
Badia	237	330	350	330	222	3.665
Barberà	641	720	823	767	602	9.027
Begues	991	874	764	715	679	8.931
Castellbisbal	824	824	815	822	735	10.092
Castelldefels	1.096	1.370	1.266	1.232	944	14.922
Cerdanyola Campus	0	56	77	184	150	933
Cerdanyola	731	927	861	843	748	10.471
Cornellà	652	767	793	619	603	8.786
El Prat	1.475	1.519	1.721	1.621	1504	19.467
Esplugues-Sant Joan	313	622	730	687	577	6.974
Gavà	182	236	286	254	217	3.278
L'Hospitalet	1.197	1.340	1.674	1.373	1253	17.602
Molins	1.210	1.192	1.220	1.055	1131	14.282
Montcada	434	489	499	454	411	5.712
Pallejà	483	471	466	434	401	5.483
Papiol	269	384	320	347	284	3.466
Ripollet	511	606	629	578	528	7.120
Sant Adrià de Besòs	317	286	315	331	276	2.245
Sant Andreu de la Barca	377	367	394	361	351	4.606
Sant Boi	512	787	920	736	627	9.224
Sant Climent	226	215	213	173	162	2.597
Sant Cugat	539	703	814	723	621	6.887
Sant Cugat II	1.135	1.544	1.006	1.143	1243	19.241
Sant Feliu	804	1.357	1.192	1.062	1049	12.328
Sant Just	256	388	419	332	267	4.587
Sant Vicenç	841	939	882	814	705	9.798
Sta. Coloma Cervelló	697	514	480	452	441	5.999
Sta. Coloma de Gramenet	724	936	1.023	866	761	10.832
Tiana - Montgat	899	849	765	771	715	9.483
Torrelles	1.227	1.240	1.074	1.033	870	13.620
Viladecans	859	951	1.266	1.127	945	12.558
Mini Deix. Castellbisbal	459	421	421	331	333	4.431
Mini Deix. Calvet Gramenet	87	133	178	170	161	1.014
Mini Deix. Raval Gramenet	84	96	92	79	109	1.043
Mini Deix. Montcada	734	689	801	709	565	7.394
TOTALES	23.678	28.970	29.463	27.118	24.264	329.250

PUNTOS LIMPIOS ÁREA METROPOLITANA DE BARCELONA TONELADAS GESTIONADAS

POBLACIÓN	Enero	Febrero	Marzo	Abril	Mayo	Junio	Julio
Badalona II	486,5	478,6	363,3	478,9	456,8	344,8	403,7
Badalona	621,5	602,2	461,4	573,1	536,5	450,7	532,8
Badia	90,6	74,0	84,1	87,2	100,7	69,1	44,7
Barberà	173,4	189,3	189,6	220,0	177,7	173,4	201,9
Begues	121,1	166,3	135,0	170,2	143,0	151,6	174,6
Castellbisbal	147,8	162,9	153,5	162,9	153,4	121,5	177,6
Castelldefels	145,6	226,3	179,1	214,1	209,7	206,2	210,6
Cerdanyola Campus	4,6	0,5	0,8		4,9		8,7
Cerdanyola	158,1	145,9	132,5	133,8	120,1	107,5	134,7
Cornellà	188,7	210,2	176,2	204,4	155,1	147,6	8,7
El Prat	383,7	331,3	288,5	391,4	334,7	329,6	223,2
Esplugues-Sant Joan	307,2	393,6	338,4	428,9	368,8	276,1	381,2
Gavà	230,1	210,1	223,0	203,5	247,3	225,5	216,6
L'Hospitalet	640,8	637,1	644,4	708,6	630,5	488,2	666,1
Molins	122,2	134,4	139,1	152,9	137,0	91,9	154,6
Montcada	156,6	167,6	125,4	151,2	81,9	130,3	248,0
Pallejà	86,3	84,6	80,8	95,1	74,5	84,8	90,9
Papiol	39,8	25,6	43,4	67,4	52,1	43,5	43,6
Ripollet	135,2	136,6	119,4	126,1	117,9	129,9	165,9
Sant Adrià de Besòs					47,9	115,0	70,8
Sant Andreu de la Barca	118,4	93,6	84,1	115,4	139,7	95,2	106,0
Sant Boi	253,2	255,7	336,6	343,2	297,9	229,7	272,8
Sant Climent	14,2	23,3	22,5	37,0	16,5	29,7	28,8
Sant Cugat	29,3	66,6	45,6	58,3	61,1	31,9	72,2
Sant Cugat II	97,3	85,0	88,3	119,1	98,1	80,5	109,6
Sant Feliu	181,5	127,9	137,4	177,7	218,1	125,3	161,2
Sant Just	148,6	189,2	130,6	120,9	132,1	157,0	160,4
Sant Vicenç	155,5	166,8	183,1	234,2	190,9	177,8	282,3
Sta. Coloma Cervelló	53,8	62,7	33,6	62,8	76,4	66,2	87,6
Sta. Coloma de Gramenet	423,6	439,0	372,3	428,6	431,8	431,2	388,0
Tiana - Montgat	279,0	267,5	234,4	286,8	297,1	231,6	291,8
Torrelles	35,1	47,5	53,0	46,6	33,2	47,4	52,3
Viladecans	190,1	260,5	233,1	201,3	242,5	219,6	272,6
Mini Deix. Calvet Gramenet						0,0	0,4
Mini Deix. Raval Gramenet	2,3	0,8	0,9	1,0	1,3	0,0	1,2
TOTALES	6.221,9	6.462,9	5.833,3	6.802,6	6.387,1	5.610,3	6.445,8

POBLACIÓ	Agosto	Sept.	Octubre	Nov.	Dic.	TOTALES
Badalona II	400,0	378,7	481,7	376,9	394,9	5.044,6
Badalona	518,7	578,5	560,9	526,0	444,7	6.406,8
Badia	46,2	65,6	69,3	78,8	35,0	845,3
Barberà	161,4	159,1	228,1	167,4	151,0	2.192,3
Begues	143,0	183,8	191,9	152,5	137,1	1.870,0
Castellbisbal	99,6	148,2	125,4	149,1	118,3	1.720,3
Castelldefels	159,0	214,5	177,7	181,4	109,4	2.233,9
Cerdanyola Campus	0,0	19,0	140,9	129,1	4,0	312,4
Cerdanyola	114,9	147,2	42,7	11,5	94,5	1.343,3
Cornellà	113,4	177,5	188,5	149,6	166,6	1.886,3
El Prat	272,2	320,6	372,1	328,6	342,1	3.917,9
Esplugues-Sant Joan	245,1	405,6	356,5	384,5	346,6	4.232,4
Gavà	165,7	189,4	237,5	206,3	195,3	2.550,1
L'Hospitalet	486,0	621,9	627,2	599,4	505,3	7.255,6
Molins	122,6	108,8	138,7	111,5	103,4	1.517,0
Montcada	156,7	181,3	198,6	155,1	154,2	1.907,0
Pallejà	71,4	89,5	125,1	121,4	113,7	1.118,0
Papiol	26,0	43,5	57,5	59,6	46,7	548,6
Ripollet	86,4	99,7	104,5	112,2	127,3	1.461,0
Sant Adrià de Besòs	115,0	57,7	104,5	188,4	107,4	806,7
Sant Andreu de la Barca	113,6	95,8	140,8	122,1	101,4	1.326,2
Sant Boi	129,9	252,2	285,4	209,5	187,2	3.053,4
Sant Climent	35,3	34,2	22,5	21,2	24,7	310,1
Sant Cugat	50,1	49,0	44,2	55,8	35,6	599,6
Sant Cugat II	96,0	105,5	65,0	79,8	80,1	1.104,4
Sant Feliu	90,3	163,8	165,7	198,0	159,6	1.906,4
Sant Just	100,4	182,3	189,5	214,5	145,5	1.871,0
Sant Vicenç	167,5	223,6	193,9	213,6	141,1	2.330,3
Sta. Coloma Cervelló	70,6	69,9	65,9	59,7	51,3	760,5
Sta. Coloma de Gramenet	296,4	386,7	448,1	345,2	286,6	4.677,5
Tiana - Montgat	193,4	242,7	290,7	318,9	262,4	3.196,2
Torrelles	65,5	62,0	55,1	37,2	34,2	569,0
Viladecans	185,7	224,4	214,0	204,2	185,2	2.633,0
Mini Deix. Calvet Gramenet	1,1	0,5	1,8	1,2	0,2	5,1
Mini Deix. Raval Gramenet	0,2	0,6	0,5	1,0	0,6	10,2
TOTALES	5.099,2	6.282,9	6.712,1	6.271,0	5.393,0	73.522,1

PUNTOS VERDES DE BARRIO EN BARCELONA CIUDAD

USUARIOS	Enero	Febrero	Marzo	Abril	Mayo	Junio	Julio
Andrade	2.050	1.851	2.045	2.180	2.333	2.297	2.197
Can Basilio (Colaborador)							
Eixample	2.755	3.154	2.601	2.423	2.777	3.638	4.488
El Clot	2.501	2.208	2.199	2.427	2.557	2.240	2.431
Folch i Torres	563	511	427	519	439	504	532
Fort Pienc	1.119	1.414	1.436	1.560	1.574	1.446	1.537
Gal·la Placídia	1.868	2.355	2.051	2.162	2.285	1.576	1.899
Horta-Guinardó	990	952	848	946	899	850	1.048
Poble Sec	635	660	595	775	670	774	881
Sant Andreu	2.483	2.189	2.050	2.314	2.396	2.305	2.243
Tabuenca (Colaborador)	937	857	742	895	1.089	1.290	1.462
Vallvidrera	300	289	293	290	315	245	243
TOTALES	16.201	16.440	15.287	16.491	17.334	17.165	18.961
TONELADAS							
Andrade	11,6	8,8	9,7	13,2	14,4	14,2	14,2
Can Basilio (Colaborador)							
Eixample	28,1	23,2	23,1	25,3	25,9	24,4	30,2
El Clot	14,4	10,9	9,6	12,5	12,2	11,2	9,7
Folch i Torres	4,0	2,3	3,3	3,1	3,1	2,2	3,5
Fort Pienc	8,5	6,6	7,0	6,8	8,1	7,5	6,8
Gal·la Placídia	12,4	12,4	11,1	10,8	11,4	9,3	8,1
Horta-Guinardó	5,2	5,2	5,1	5,4	4,3	5,7	4,9
Poble Sec	5,7	5,2	4,6	6,5	4,7	5,4	6,6
Sant Andreu	15,5	11,8	11,8	11,7	12,7	12,4	13,7
Tabuenca (Colaborador)	3,9	3,4	3,1	3,7	3,6	3,8	3,8
Vallvidrera	4,4	3,1	3,6	2,6	5,2	3,0	2,4
TOTALES	114	93	92	102	106	99	104

USUARIOS	Agosto	Sept.	Octubre	Nov.	Dic.	TOTALES
Andrade	1467	2221	2.247	2.241	2233	25.362
Can Basilio (Colaborador)		27	136	220	188	571
Eixample	3938	4084	4.603	4.543	3927	42.931
El Clot	1692	2279	2.349	2.089	2095	27.067
Folch i Torres	423	599	465	414	362	5.758
Fort Pienc	999	1306	1.667	1.477	1485	17.020
Gal·la Placídia	1670	1826	1.996	1.656	1262	22.606
Horta-Guinardó	956	971	1.030	900	923	11.313
Poble Sec	630	798	782	796	901	8.897
Sant Andreu	1573	1901	2.237	2.054	1875	25.620
Tabuenca (Colaborador)	510	1317	1.307	1.256	1121	12.783
Vallvidrera	227	359	298	233	233	3.325
TOTALES	14.085	17.688	19.117	17.879	16.605	203.253
TONELADAS						
Andrade	9,0	13,6	17,4	15,0	12,0	153,1
Can Basilio (Colaborador)		1,4	1	2	1,6	6
Eixample	23,0	24,5	29,1	25,7	23,4	305,8
El Clot	10,8	12,6	11,9	11,2	11,0	137,8
Folch i Torres	1,5	2,6	4,8	1,8	1,6	33,9
Fort Pienc	6,4	8,2	7,7	7,4	7,3	88,3
Gal·la Placídia	9,3	9,0	9,6	5,3	5,2	113,6
Horta-Guinardó	3,4	6,6	5,6	4,9	4,9	61,0
Poble Sec	4,7	5,4	5,5	4,1	5,1	63,6
Sant Andreu	13,0	11,8	14,3	12,4	10,1	151,1
Tabuenca (Colaborador)	1,4	4,8	4,5	3,1	3,7	42,6
Vallvidrera	4,5	4,0	3,9	3,3	2,9	43,1
TOTALES	87	104	115	96	89	1.200

PUNTOS LIMPIOS MÓVILES ÁREA METROPOLITANA DE BARCELONA

MÓVIL ZONA 1	USUARIOS	KG
Begues	63	248
Castellbisbal	32	380
Castelldefels	500	2.621
Cornellà de Llobregat	551	1.921
Esplugues de Llobregat	2.832	17.094
Gavà	2.181	8.909
Montgat	1.078	6.141
Sant Adrià de Besòs	566	3.323
Sant Vicenç dels Horts	213	1.626
St. Just Desvern	203	952
Sta. C. de Gramenet	3.120	13.894
TOTAL ZONA 1	11.339	57.109

MÓVIL ZONA 2	USUARIOS	KG
Castelldefels	1.414	6.820
Pallejà	163	1.123
Ripollet	182	844
Sant Adrià de Besòs	1.252	3.872
Sant Andreu de la Barca	664	1.970
Sant Boi de Llobregat	3.212	9.692
Sant Climent de Llobregat	623	4.097
Sant Feliu de Llobregat	2.345	9.622
Sant Joan Despí	1.626	6.866
Torrelles de Llobregat	123	517
TOTAL ZONA 2	11.604	45.423

MÓVIL ZONA 3	USUARIOS	KG
Badia del Vallès	275	1.062
Cornellà de Llobregat	779	2.476
El Papiol	103	493
Gavà	2.622	10.357
Molins de Rei	1.012	4.077
Montcada i Reixac	551	1.830
Pallejà	70	481
Ripollet	931	2.908
Sant Climent de Llobregat	116	493
Sta. Coloma de Cervelló	447	1.717
Tiana	584	2.089
Viladecans	1.662	6.566
TOTAL ZONA 3	9.152	34.549
ZONA 1	11.339	57.109
ZONA 2	11.604	45.423
ZONA 3	9.152	34.549
TOTALES MÓVILES AMB*	32.095	137.081

*Interrupción del servicio durante el mes de agosto por vacaciones.

PUNTOS VERDES MÓVILES EN BARCELONA CIUDAD

MÓVIL ZONA 1	USUARIOS	KG
Jardins Montserrat	3.251	10.477
Tajo/Fulton	1.999	7.113
Plaça Trinitat	1.555	5.369
Jardins Arnalot	790	2.392
Mercat Bon Pastor	840	2.512
P. Letamendi	2.157	7.955
P. S. Miquel	1.988	7.319
P. de la Farga	2.088	7.769
Mercat Hostafrancs	3.148	11.859
Rambla Prim/Moura	2.377	9.379
Diputació/Nàpols	1.386	5.693
TOTALES MÓVIL 1	21.579	77.837

MÓVIL ZONA 2	USUARIOS	KG
Jardins Montserrat	1.257	2.911
Provença	2.077	5.974
Turó Parc	1.296	3.689
Aigua Blava/Les Torres	1.009	2.563
M. Clapés/Gran S. Andreu	2.788	7.162
Paral·lel/Fabra	1.578	4.348
Pg. St. Joan/Industria	4.146	10.020
Rla.11 Setembre/Sta Coloma	1.501	3.871
Tamarit/Urgell	3.877	9.456
Rambla Prim/Guipúscoa	2.139	7.056
M. Poble Nou	3.798	9.483
Arc de Triomf	609	1.672
TOTALES MÓVIL 2	26.075	68.205

MÓVIL ZONA 3	USUARIOS	KG
Jardins Montserrat	1.447	3.708
Numància/Viriat	1.329	3.448
Pl. Lesseps	850	2.607
Rbla Poble Nou/Sancho d'Avila	1.738	5.354
P. Virrei Amat	2.249	6.962
P. Sara Bernhardt	928	2.652
Mercat Les Corts	2.433	7.642
P. Font Castellana	1.211	3.488
Jardins Ferran Casablanças	1.188	3.429
Badal/Quetzal	1.666	5.632
Treball/Menorca	1.812	5.326
Rio de Janeiro/Pintor Alsamora	882	2.660
TOTALES MÓVIL 3	17.733	52.908

MÓVIL ZONA 4	USUARIOS	KG
P. Congrés Eucarístic	2.322	8.293
Jardins d'Eix	1.438	5.067
Rbla Raval/Hospital	1.473	4.939
Taulat/Provençals	1.475	5.376
Mercat Felip II	2.812	9.540
P. Can Mantega	1.938	7.544
Av Icaria/Arqui. Sert	1.324	3.905
P. de la Olivereta	1.457	5.472
Manrique/Ventura Rguez	1.331	4.331
P. Bonanova	1.642	6.876
Mercat Sta Caterina	2.765	10.584
Sao Paulo/Posoltega	877	3.479
TOTALES MÓVIL 4	20.854	75.406

MÓVIL 1	21.579	77.837
MÓVIL 2	26.075	68.205
MÓVIL 3	17.733	52.908
MÓVIL 4	20.854	75.406
TOTALES MÓVILES BCN	86.241	274.356

PUNTO VERDE MÓVIL ESCOLAR EN BARCELONA CIUDAD

ACTUACIONES	Enero	Febrero	Marzo	Abril	Mayo	Junio	Julio
Colegios Privados	3	10	6	8	6	5	0
Colegios de Educación Primaria	8	5	6	16	8	5	0
Guarderías	0	0	0	1	1	5	0
Escuelas de Educación Especial	0	0	1	1	1	3	0
Parvularios	0	1	0	0	2	0	0
Institutos de Educación Secundaria	1	3	0	2	4	2	0
Otras actuaciones	9	0	0	5	0	0	0
Usuarios	2.493	4.223	2.245	5.483	4.806	3.166	0
Kg. Envases y embalajes	57	39	31	215	342	251	0
Kg. Inertes y recuperables	894	923	413	964	4.731	1.141	0
Kg. Residuos especiales	114	91	74	889	899	314	0
Kg. TOTALES RECOGIDOS	1.065	1.053	518	2.068	5.972	1.706	0

Los meses de julio y agosto no hay servicio (vacaciones escolares)

ACTUACIONES	Agosto	Sept.	Octubre	Nov.	Dic.	TOTALES
Colegios Privados	0	1	3	4	2	48
Colegios de Educación Primaria	0	1	4	7	2	62
Guarderías	0	0	0	0	1	8
Escuelas de Educación Especial	0	1	2	1	0	10
Parvularios	0	1	0	0	2	6
Institutos de Educación Secundaria	0	0	2	3	2	19
Otras actuaciones	0	0	0	1	0	15
Usuarios	0	388	1.999	2.560	1.479	28.842
Kg. Envases y embalajes	0	164	237	373	126	1.835
Kg. Inertes y recuperables	0	887	1.547	2.056	1.097	14.653
Kg. Residuos especiales	0	129	411	1.850	327	5.098
Kg. TOTALES RECOGIDOS	0	1.180	2.195	4.279	1.550	21.586

Los meses de julio y agosto no hay servicio (vacaciones escolares)

ECOGESTIÓN URBANA

COMUNICACIÓN Y FORMACIÓN

Charlas informativas	63
Visitas informativas	115
Reuniones trabajo	24

PROMOCIÓN CIVISMO

Visitas refuerzo	19.237
Campaña Informadores Mercados ¹	
Paradistas informados	10.352
Campaña Informadores Playas ²	
Usuarios informados	41.257
Consultas	15.139

PLAN COLEGIOS

Consultas Colegios	264
Solicitudes Punto Verde Móvil Escolar	173

OFICINA TÉCNICA RESIDUOS

Llamadas	13.315
Visitas	5.990

OFICINA TMTR ³

Llamadas	4.610
Visitas	253

¹ Mercados del 19/05/2008 al 28/02/2009

² Playas del 15/03/2008 al 12/10/2008

³ Tasa Metropolitana Tratamiento de Residuos

INSPECCIÓN

Solicitadas	9.559
Cerradas	9.426

ACUMULADOS INSPECCIÓN

Solicitadas	9.559
Cerradas	9.426

GRADO DE INCUMPLIMIENTO INSPECCIÓN

Propuesta segunda inspección	1.578
Propuesta sanción	351
Sin propuesta	7.497
Total	9.426

PLAN COLEGIOS DISTRIBUCIÓN DE INCUMPLIMIENTOS

No separar materia orgánica	1.302
No separar otras fracciones	157
Utilizar recogida domiciliaria	339
No disponer de suficientes contenedores de reciclaje	527
No retirar los contenedores de reciclaje	23
No permitir inspección	9
No guardar los contenedores de reciclaje	142
No respetar horarios de recogida	13
Abandono de basuras	34
Otros incumplimientos	28