

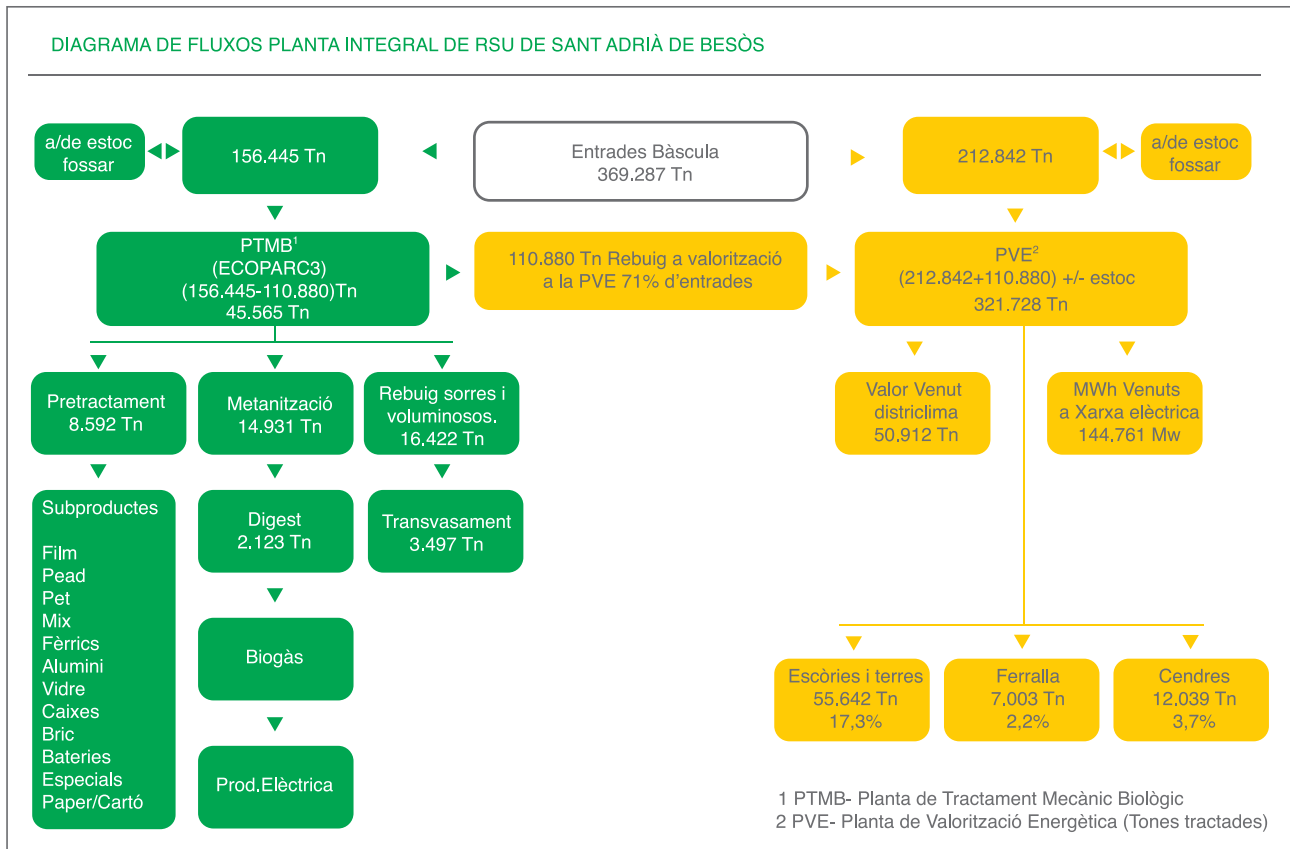
**MEMÒRIA  
2008  
ANNEXOS**

**DADES DE PRODUCCIÓ**





# DIAGRAMA DE FLUXOS DE PRODUCCIÓ PLANTA INTEGRAL DE RSU DE SANT ADRIÀ DE BESÒS



# RESUM DE DADES DE PRODUCCIÓ PLANTA DE VALORITZACIÓ ENERGÈTICA DE SANT ADRIÀ DE BESÒS

	Gener	Febrer	Març	Abril	Maig	Juny	Juliol
<b>INCINERACIÓ (Tn)</b>							
Previsió anual	23.397	21.312	25.047	28.647	29.727	28.647	29.727
RSU tractat	25.693	26.526	33.834	33.067	23.509	29.372	30.668
Total hores funcionament	1.735	1.808	2.198	2.160	1.561	1.961	2.183
<b>ELECTRICITAT (MWh produïds)</b>							
Previsió anual	13.377	12.513	13.377	15.342	15.854	15.342	15.854
Produïts	14.120	13.270	16.638	16.448	13.407	15.032	15.791
<b>ELECTRICITAT (MWh venuts)</b>							
Previsió anual	11.269	10.541	11.269	13.302	13.746	13.302	13.746
Venuts	12.142	11.361	14.401	14.267	11.640	12.996	13.638
<b>ESCÒRIES (Tn)</b>							
Escòries TERRES	5.210	4.910	5.716	5.417	4.175	5.039	5.777
FERRALLA	681	575	759	733	529	634	727
CENDRES	1.046	936	1.243	1.202	889	1.042	1.198
<b>VAPOR PRODUÏT</b>							
Previsió anual (Tn)	51.120	47.600	50.122	62.118	64.229	62.118	64.229
Vapor produït (Tn)	65.141	63.230	79.426	78.420	60.352	73.212	78.354
Previsió anual (MWt/Tn)	46.011	40.936	43.105	53.421	55.237	53.421	55.237
Vapor produït (MWt/Tn)	58.631	54.378	68.306	67.442	51.903	62.962	67.384
% Compliment Previsió	127	133	159	126	94	118	122
<b>VAPOR VENUT</b>							
Venda a Districlima (Tn)	5.084	3.559	3.721	2.620	2.974	4.435	5.652
Venda a Districlima (MWh)	3.445	3.061	3.200	2.253	2.558	3.814	4.861

	Agost *	Setembre	Octubre	Novembre	Desembre	TOTALS
<b>INCINERACIÓ (Tn)</b>						
Previsió anual	16.484	28.647	29.727	28.647	29.727	319.736
RSU tractat	9.798	25.493	30.979	27.336	25.455	321.728
Total hores funcionament	775	1.965	2.107	1.932	1.803	22.187
<b>ELECTRICITAT (MWh produïds)</b>						
Previsió anual	8.750	15.342	15.854	15.342	15.854	172.801
Produïts	5.340	13.622	15.971	14.527	13.338	167.504
<b>ELECTRICITAT (MWh venuts)</b>						
Previsió anual	6.642	13.302	13.746	13.302	13.746	147.913
Venuts	4.569	11.749	13.886	12.586	11.526	144.761
<b>ESCÒRIES (Tn)</b>						
Escòries TERRES	2.097	4.783	5.451	4.512	2.556	55.642
FERRALLA	270	576	734	447	339	7.003
CENDRES	409	899	1.179	1.027	969	12.039
<b>VAPOR PRODUÏT</b>						
Previsió anual (Tn)	35.018	62.118	64.229	62.118	64.229	689.248
Vapor produït (Tn)	24.601	67.245	76.889	70.392	63.043	800.304
Previsió anual (MWt/Tn)	30.116	53.421	55.237	53.421	55.237	594.801
Vapor produït (MWt/Tn)	21.157	57.830	66.125	60.537	54.217	690.872
% Compliment Previsió	70	108	120	113	98	116
<b>VAPOR VENUT</b>						
Venda a Districlima (Tn)	2.048	4.213	5.891	5.330	5.386	50.912
Venda a Districlima (MWh)	1.761	3.623	5.067	4.584	4.632	42.857

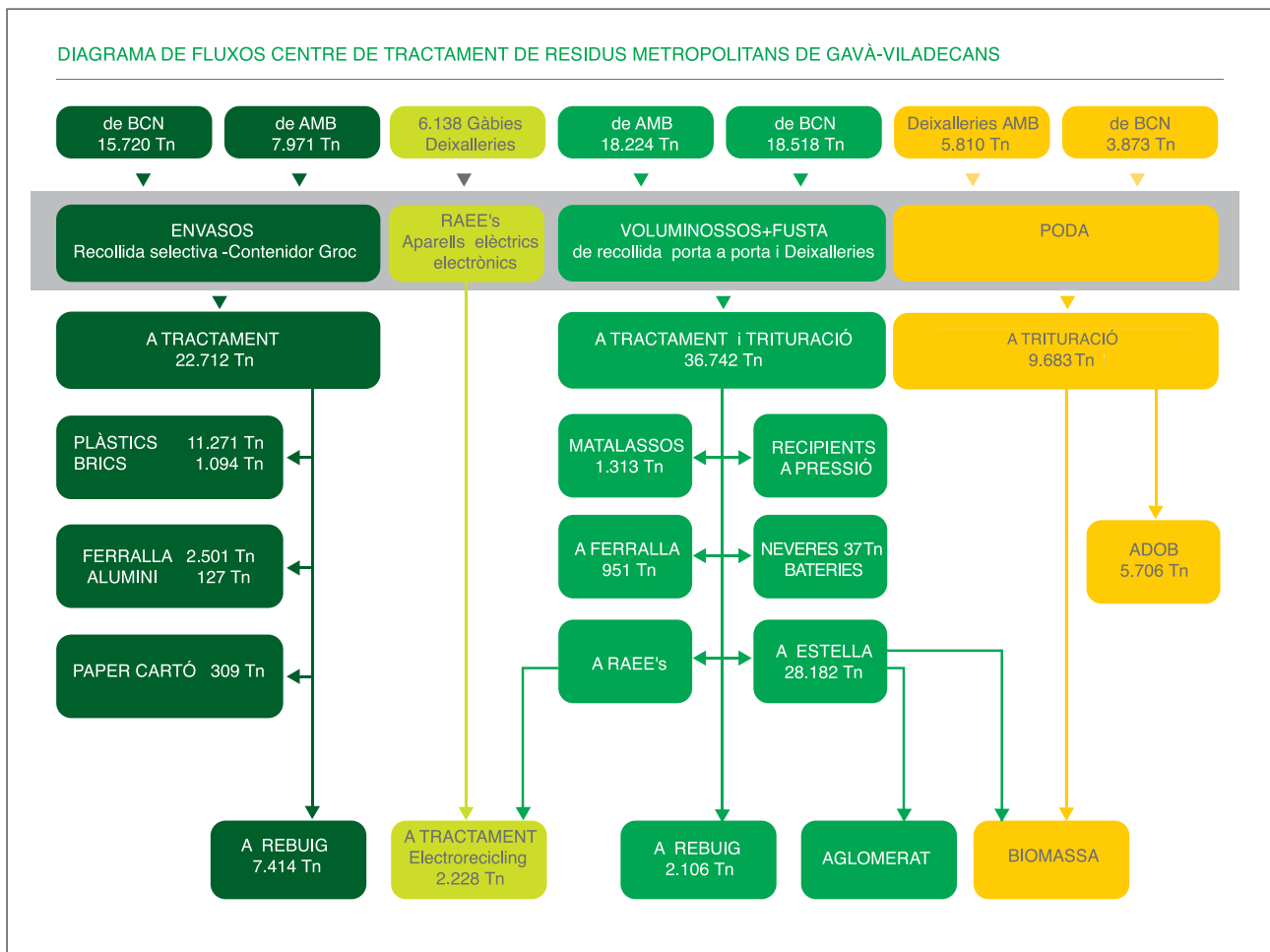
\* Aturada durant el mes d'agost per la revisió anual de la PVE



SELECTIVES METROPOLITANES

CENTRE DE TRACTAMENT DE RESIDUS  
METROPOLITANS DE GAVÀ - VILADECANS

# DIAGRAMA DE FLUXOS CENTRE DE TRACTAMENT DE RESIDUS METROPOLITANS DE GAVÀ-VILADECANS



## DADES DE PRODUCCIÓ PLANTA SELECCIÓ D'ENVASOS DE GAVÀ

	Gener	Febrer	Març	Abril	Maig	Juny
<b>ENVASOS LLEUGERS (Tn)</b>						
Previsió 2008	2.167	1.970	2.167	1.990	2.167	2.069
Total Entrades	2.319	2.004	2.071	2.133	2.416	2.183
Total Tractades	2.557	2.307	1.503	1.879	2.228	1.990
<b>SUBPRODUCTES (Tn)</b>						
Recuperat Plàstics	1214	1155	769	930	1167	1051
% Recuperació	72%	73%	77%	74%	76%	77%
Recuperat Bric	117	115	63	83	103	89
% Recuperació	7%	7%	6%	7%	7%	6%
Recuperat Resta	356	313	170	247	258	231
% Recuperació	21%	20%	17%	19%	17%	17%
<b>TOTALES (Tn)</b>						
TOTAL Recuperat	1687	1582	1002	1259	1528	1371
% Recup./Tractades	66%	69%	67%	67%	69%	69%

	Juliol	Agost	Setembre	Octubre	Novembre	Desembre	TOTALS
<b>ENVASOS LLEUGERS (Tn)</b>							
Previsió 2008	1.830	1.830	1.970	2.167	2.069	1.773	24.169
Total Entrades	1.905	1.383	1.749	1.838	1.761	1.915	23.675
Total Tractades	1.716	1.469	2.163	1.963	1.345	1.592	22.712
<b>SUBPRODUCTES (Tn)</b>							
Recuperat Plàstics	847	736	1106	996	625	677	11.271
% Recuperació	73%	74%	75%	74%	67%	70%	74%
Recuperat Bric	72	68	87	105	102	90	1.094
% Recuperació	6%	7%	6%	8%	11%	9%	7%
Recuperat Resta	238	194	289	247	201	194	2.937
% Recuperació	21%	19%	19%	18%	22%	21%	20%
<b>TOTALES (Tn)</b>							
TOTAL Recuperat	1157	997	1481	1348	928	961	15301
% Recup./Tractades	67%	68%	69%	69%	69%	60%	67%

## DADES DE PRODUCCIÓ PLANTA DE VOLUMINOSOS I PODA

	Gener	Febrer	Març	Abril	Maig	Juny
<b>VOLUMINOSOS (Tn)</b>						
Residus entrats	2.971	3.050	2.629	3.291	3.287	3.114
Sortida estella per a aglomerat	2.346	1.874	2.189	2.198	2.843	1.786
Sortida de ferralla	70	62	82	103	84	84
Sortida de rebuig	148	179	69	235	182	99
% Recuperació	83,0%	90,3%	93,4%	89,4%	90,8%	93,7%
Matalassos triturats	54	117	105	113	120	98
<b>ORIGEN VOLUMINOSOS (Tn)</b>						
Àrea Metropolitana	1.642	1.470	1.361	1.647	1.566	1.494
Barcelona	1.329	1.580	1.267	1.643	1.721	1.620
<b>ELECTRODOMÈSTICS RAEEs</b>						
Gàbies recollides	595	502	476	616	456	432
Sortides Electrorecycling (Tn)	255	183,6	171,4	222,2	160,0	154,0
<b>PODA (Tn)</b>						
Entrades de poda	642	1.006	890	768	688	741
Sortides per a adob	528,0	961,5	690,0	906,5	463,5	129,3

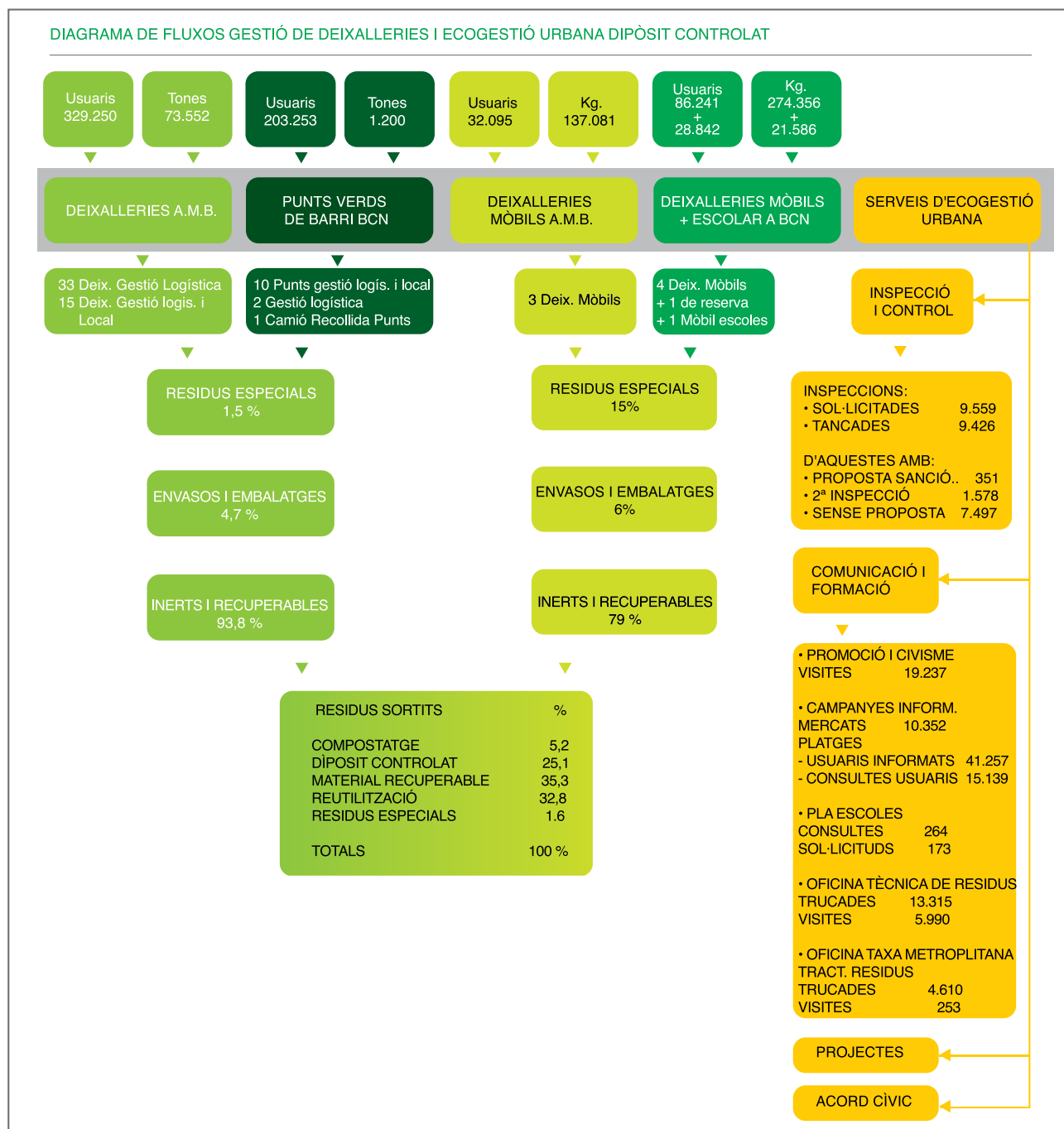
	Juliol	Agost	Setembre	Octubre	Novembre.	Desembre	TOTALS
<b>VOLUMINOSOS (Tn)</b>							
Residus entrats	3.743	2.642	3.029	3.496	2.991	2.500	36.742
Sortida estella per a aglomerat	2.766	2.015	2.156	3.139	2.749	2.122	28.182
Sortida de ferralla	81	65	87	91	82	60	951
Sortida de rebuig	221	176	153	221	204	218	2.106
% Recuperació	90,4%	89,7%	91,2%	92,4%	92,0%	89,8%	91,2%
Matalassos triturats	137	95	114	140	109	110	1.313
<b>ORIGEN VOLUMINOSOS (Tn)</b>							
Àrea Metropolitana	1.961	1.270	1.531	1.659	1.445,0	1.178	18.224
Barcelona	1.782	1.372	1.498	1.837	1.545,6	1.323	18.518
<b>ELECTRODOMÈSTICS RAEEs</b>							
Gàbies recollides	502	476	500	599	504	480	6.138
Sortides Electrorecycling (Tn)	175,9	172,2	177,6	210,1	173,8	172,6	2.228
<b>PODA (Tn)</b>							
Entrades de poda	754	554	683	748	1.260	949	9.683
Sortides per a adob	475,0	0,0	0,0	299,1	885,7	367,2	5.706



SOLUCIONS INTEGRALS PER ALS RESIDUS

SOLUCIONS INTEGRALS PER ALS RESIDUS

# DIAGRAMA DE FLUXOS DE PRODUCCIÓ SOLUCIONS INTEGRALS PER ALS RESIDUS, S.A.



## DEIXALLERIES ÀREA METROPOLITANA ENTRADES USUARIS

POBLACIÓ	Gener	Febrer	Març	Abril	Maig	Juny	Juliol
Badalona II	1.373	1.326	1.200	1.795	1.374	1.453	1.466
Badalona	2.164	2.116	2.131	2.321	2.055	1.925	2.392
Badia	398	361	344	311	315	226	241
Barberà	743	756	774	820	783	738	860
Begues	646	689	737	706	670	612	848
Castellbisbal	842	835	886	867	868	797	977
Castelldefels	1.214	1.255	1.163	1.302	1.331	1.272	1.477
Cerdanyola Campus	79	33	83	89	68	26	88
Cerdanyola	968	936	971	873	861	789	963
Cornellà	689	712	752	802	704	707	986
El Prat	1.792	1.550	1.585	1.667	1.584	1.613	1.836
Esplugues-Sant Joan	675	732	494	518	460	442	724
Gavà	303	320	316	315	300	248	301
L'Hospitalet	1.432	1.398	1.393	1.662	1.638	1.430	1.812
Molins	1.244	1.115	1.164	1.233	1.210	1.111	1.397
Montcada	516	564	464	568	519	370	424
Pallejà	467	413	481	442	463	447	515
Papiol	0	193	215	341	366	361	386
Ripollet	565	608	597	613	588	637	660
Sant Adrià de Besòs					218	238	264
Sant Andreu de la Barca	373	365	378	345	419	410	466
Sant Boi	777	770	845	947	790	740	773
Sant Climent	172	196	253	249	223	240	275
Sant Cugat	311	316	508	583	550	542	677
Sant Cugat II	1.602	1.411	1.729	1.883	2.040	2.064	2.441
Sant Feliu	992	901	937	1.085	1.107	845	997
Sant Just	424	441	300	433	536	359	432
Sant Vicenç	710	761	767	874	874	698	933
Sta. Coloma Cervelló	546	540	436	432	320	336	805
Sta. Coloma de Gramenet	1.020	934	897	1.043	1.013	963	652
Tiana - Montgat	878	776	689	744	803	749	845
Torrelles	1.042	1.074	1.206	1.112	1.159	1.233	1.350
Viladecans	850	1.181	945	1.165	978	1.053	1.238
Mini Deix. Castellbisbal	400	344	328	343	361	293	397
Mini Deix. Calvet Gramenet						144	141
Mini Deix. Raval Gramenet	95	94	101	118	68	0	107
Mini Deix. Montcada	38	541	598	739	788	437	755
<b>TOTALS</b>	<b>26.340</b>	<b>26.557</b>	<b>26.667</b>	<b>29.340</b>	<b>28.404</b>	<b>26.548</b>	<b>31.146</b>

POBLACIÓ	Agost	Setembre	Octubre	Novembre	Desembre	TOTALS
Badalona II	0	1.658	1.544	1.499	1441	16.129
Badalona	1.655	2.170	2.370	2.091	1633	25.023
Badia	237	330	350	330	222	3.665
Barberà	641	720	823	767	602	9.027
Begues	991	874	764	715	679	8.931
Castellbisbal	824	824	815	822	735	10.092
Castelldefels	1.096	1.370	1.266	1.232	944	14.922
Cerdanyola Campus	0	56	77	184	150	933
Cerdanyola	731	927	861	843	748	10.471
Cornellà	652	767	793	619	603	8.786
El Prat	1.475	1.519	1.721	1.621	1504	19.467
Esplugues-Sant Joan	313	622	730	687	577	6.974
Gavà	182	236	286	254	217	3.278
L'Hospitalet	1.197	1.340	1.674	1.373	1253	17.602
Molins	1.210	1.192	1.220	1.055	1131	14.282
Montcada	434	489	499	454	411	5.712
Pallejà	483	471	466	434	401	5.483
Papiol	269	384	320	347	284	3.466
Ripollet	511	606	629	578	528	7.120
Sant Adrià de Besòs	317	286	315	331	276	2.245
Sant Andreu de la Barca	377	367	394	361	351	4.606
Sant Boi	512	787	920	736	627	9.224
Sant Climent	226	215	213	173	162	2.597
Sant Cugat	539	703	814	723	621	6.887
Sant Cugat II	1.135	1.544	1.006	1.143	1243	19.241
Sant Feliu	804	1.357	1.192	1.062	1049	12.328
Sant Just	256	388	419	332	267	4.587
Sant Vicenç	841	939	882	814	705	9.798
Sta. Coloma Cervelló	697	514	480	452	441	5.999
Sta. Coloma de Gramenet	724	936	1.023	866	761	10.832
Tiana - Montgat	899	849	765	771	715	9.483
Torrelles	1.227	1.240	1.074	1.033	870	13.620
Viladecans	859	951	1.266	1.127	945	12.558
Mini Deix. Castellbisbal	459	421	421	331	333	4.431
Mini Deix. Calvet Gramenet	87	133	178	170	161	1.014
Mini Deix. Raval Gramenet	84	96	92	79	109	1.043
Mini Deix. Montcada	734	689	801	709	565	7.394
<b>TOTALS</b>	<b>23.678</b>	<b>28.970</b>	<b>29.463</b>	<b>27.118</b>	<b>24.264</b>	<b>329.250</b>

## DEIXALLERIES ÀREA METROPOLITANA TONES GESTIONADES

Població	Gener	Febrer	Març	Abril	Maig	Juny	Juliol
Badalona II	486,5	478,6	363,3	478,9	456,8	344,8	403,7
Badalona	621,5	602,2	461,4	573,1	536,5	450,7	532,8
Badia	90,6	74,0	84,1	87,2	100,7	69,1	44,7
Barberà	173,4	189,3	189,6	220,0	177,7	173,4	201,9
Begues	121,1	166,3	135,0	170,2	143,0	151,6	174,6
Castellbisbal	147,8	162,9	153,5	162,9	153,4	121,5	177,6
Castelldefels	145,6	226,3	179,1	214,1	209,7	206,2	210,6
Cerdanyola Campus	4,6	0,5	0,8		4,9		8,7
Cerdanyola	158,1	145,9	132,5	133,8	120,1	107,5	134,7
Cornellà	188,7	210,2	176,2	204,4	155,1	147,6	8,7
El Prat	383,7	331,3	288,5	391,4	334,7	329,6	223,2
Esplugues-Sant Joan	307,2	393,6	338,4	428,9	368,8	276,1	381,2
Gavà	230,1	210,1	223,0	203,5	247,3	225,5	216,6
L'Hospitalet	640,8	637,1	644,4	708,6	630,5	488,2	666,1
Molins	122,2	134,4	139,1	152,9	137,0	91,9	154,6
Montcada	156,6	167,6	125,4	151,2	81,9	130,3	248,0
Pallejà	86,3	84,6	80,8	95,1	74,5	84,8	90,9
Papiol	39,8	25,6	43,4	67,4	52,1	43,5	43,6
Ripollet	135,2	136,6	119,4	126,1	117,9	129,9	165,9
Sant Adrià de Besòs					47,9	115,0	70,8
Sant Andreu de la Barca	118,4	93,6	84,1	115,4	139,7	95,2	106,0
Sant Boi	253,2	255,7	336,6	343,2	297,9	229,7	272,8
Sant Climent	14,2	23,3	22,5	37,0	16,5	29,7	28,8
Sant Cugat	29,3	66,6	45,6	58,3	61,1	31,9	72,2
Sant Cugat II	97,3	85,0	88,3	119,1	98,1	80,5	109,6
Sant Feliu	181,5	127,9	137,4	177,7	218,1	125,3	161,2
Sant Just	148,6	189,2	130,6	120,9	132,1	157,0	160,4
Sant Vicenç	155,5	166,8	183,1	234,2	190,9	177,8	282,3
Sta. Coloma Cervelló	53,8	62,7	33,6	62,8	76,4	66,2	87,6
Sta. Coloma de Gramenet	423,6	439,0	372,3	428,6	431,8	431,2	388,0
Tiana - Montgat	279,0	267,5	234,4	286,8	297,1	231,6	291,8
Torrelles	35,1	47,5	53,0	46,6	33,2	47,4	52,3
Viladecans	190,1	260,5	233,1	201,3	242,5	219,6	272,6
Mini Deix. Calvet Gramenet						0,0	0,4
Mini Deix. Raval Gramenet	2,3	0,8	0,9	1,0	1,3	0,0	1,2
<b>TOTALS</b>	<b>6.221,9</b>	<b>6.462,9</b>	<b>5.833,3</b>	<b>6.802,6</b>	<b>6.387,1</b>	<b>5.610,3</b>	<b>6.445,8</b>

Població	Agost	Setembre	Octubre	Novembre	Desembre	TOTALS
Badalona II	400,0	378,7	481,7	376,9	394,9	5.044,6
Badalona	518,7	578,5	560,9	526,0	444,7	6.406,8
Badia	46,2	65,6	69,3	78,8	35,0	845,3
Barberà	161,4	159,1	228,1	167,4	151,0	2.192,3
Begues	143,0	183,8	191,9	152,5	137,1	1.870,0
Castellbisbal	99,6	148,2	125,4	149,1	118,3	1.720,3
Castelldefels	159,0	214,5	177,7	181,4	109,4	2.233,9
Cerdanyola Campus	0,0	19,0	140,9	129,1	4,0	312,4
Cerdanyola	114,9	147,2	42,7	11,5	94,5	1.343,3
Cornellà	113,4	177,5	188,5	149,6	166,6	1.886,3
El Prat	272,2	320,6	372,1	328,6	342,1	3.917,9
Esplugues-Sant Joan	245,1	405,6	356,5	384,5	346,6	4.232,4
Gavà	165,7	189,4	237,5	206,3	195,3	2.550,1
L'Hospitalet	486,0	621,9	627,2	599,4	505,3	7.255,6
Molins	122,6	108,8	138,7	111,5	103,4	1.517,0
Montcada	156,7	181,3	198,6	155,1	154,2	1.907,0
Pallejà	71,4	89,5	125,1	121,4	113,7	1.118,0
Papiol	26,0	43,5	57,5	59,6	46,7	548,6
Ripollet	86,4	99,7	104,5	112,2	127,3	1.461,0
Sant Adrià de Besòs	115,0	57,7	104,5	188,4	107,4	806,7
Sant Andreu de la Barca	113,6	95,8	140,8	122,1	101,4	1.326,2
Sant Boi	129,9	252,2	285,4	209,5	187,2	3.053,4
Sant Climent	35,3	34,2	22,5	21,2	24,7	310,1
Sant Cugat	50,1	49,0	44,2	55,8	35,6	599,6
Sant Cugat II	96,0	105,5	65,0	79,8	80,1	1.104,4
Sant Feliu	90,3	163,8	165,7	198,0	159,6	1.906,4
Sant Just	100,4	182,3	189,5	214,5	145,5	1.871,0
Sant Vicenç	167,5	223,6	193,9	213,6	141,1	2.330,3
Sta. Coloma Cervelló	70,6	69,9	65,9	59,7	51,3	760,5
Sta. Coloma de Gramenet	296,4	386,7	448,1	345,2	286,6	4.677,5
Tiana - Montgat	193,4	242,7	290,7	318,9	262,4	3.196,2
Torrelles	65,5	62,0	55,1	37,2	34,2	569,0
Viladecans	185,7	224,4	214,0	204,2	185,2	2.633,0
Mini Deix. Calvet Gramenet	1,1	0,5	1,8	1,2	0,2	5,1
Mini Deix. Raval Gramenet	0,2	0,6	0,5	1,0	0,6	10,2
<b>TOTALS</b>	<b>5.099,2</b>	<b>6.282,9</b>	<b>6.712,1</b>	<b>6.271,0</b>	<b>5.393,0</b>	<b>73.522,1</b>

## PUNTS VERDS DE BARRI A BARCELONA CIUTAT

USUARIS	Gener	Febrer	Març	Abril	Maig	Juny	Juliol
Andrade	2.050	1.851	2.045	2.180	2.333	2.297	2.197
Can Basilio (Col·laborador)							
Eixample	2.755	3.154	2.601	2.423	2.777	3.638	4.488
El Clot	2.501	2.208	2.199	2.427	2.557	2.240	2.431
Folch i Torres	563	511	427	519	439	504	532
Fort Pienc	1.119	1.414	1.436	1.560	1.574	1.446	1.537
Gal·la Placídia	1.868	2.355	2.051	2.162	2.285	1.576	1.899
Horta-Guinardó	990	952	848	946	899	850	1.048
Poble Sec	635	660	595	775	670	774	881
Sant Andreu	2.483	2.189	2.050	2.314	2.396	2.305	2.243
Tabuenca (Col·laborador)	937	857	742	895	1.089	1.290	1.462
Vallvidrera	300	289	293	290	315	245	243
<b>TOTALS</b>	<b>16.201</b>	<b>16.440</b>	<b>15.287</b>	<b>16.491</b>	<b>17.334</b>	<b>17.165</b>	<b>18.961</b>

### TONES

Andrade	11,6	8,8	9,7	13,2	14,4	14,2	14,2
Can Basilio (Col·laborador)							
Eixample	28,1	23,2	23,1	25,3	25,9	24,4	30,2
El Clot	14,4	10,9	9,6	12,5	12,2	11,2	9,7
Folch i Torres	4,0	2,3	3,3	3,1	3,1	2,2	3,5
Fort Pienc	8,5	6,6	7,0	6,8	8,1	7,5	6,8
Gal·la Placídia	12,4	12,4	11,1	10,8	11,4	9,3	8,1
Horta-Guinardó	5,2	5,2	5,1	5,4	4,3	5,7	4,9
Poble Sec	5,7	5,2	4,6	6,5	4,7	5,4	6,6
Sant Andreu	15,5	11,8	11,8	11,7	12,7	12,4	13,7
Tabuenca (Col·laborador)	3,9	3,4	3,1	3,7	3,6	3,8	3,8
Vallvidrera	4,4	3,1	3,6	2,6	5,2	3,0	2,4
<b>TOTALS</b>	<b>114</b>	<b>93</b>	<b>92</b>	<b>102</b>	<b>106</b>	<b>99</b>	<b>104</b>

USUARIS	Agost	Setembre	Octubre	Novembre	Desembre	TOTALS
Andrade	1467	2221	2.247	2.241	2233	25.362
Can Basilio (Col·laborador)		27	136	220	188	571
Eixample	3938	4084	4.603	4.543	3927	42.931
El Clot	1692	2279	2.349	2.089	2095	27.067
Folch i Torres	423	599	465	414	362	5.758
Fort Pienc	999	1306	1.667	1.477	1485	17.020
Gal·la Placídia	1670	1826	1.996	1.656	1262	22.606
Horta-Guinardó	956	971	1.030	900	923	11.313
Poble Sec	630	798	782	796	901	8.897
Sant Andreu	1573	1901	2.237	2.054	1875	25.620
Tabuenca (Col·laborador)	510	1317	1.307	1.256	1121	12.783
Vallvidrera	227	359	298	233	233	3.325
<b>TOTALS</b>	<b>14.085</b>	<b>17.688</b>	<b>19.117</b>	<b>17.879</b>	<b>16.605</b>	<b>203.253</b>
<b>TONES</b>						
Andrade	9,0	13,6	17,4	15,0	12,0	153,1
Can Basilio (Col·laborador)		1,4	1	2	1,6	6
Eixample	23,0	24,5	29,1	25,7	23,4	305,8
El Clot	10,8	12,6	11,9	11,2	11,0	137,8
Folch i Torres	1,5	2,6	4,8	1,8	1,6	33,9
Fort Pienc	6,4	8,2	7,7	7,4	7,3	88,3
Gal·la Placídia	9,3	9,0	9,6	5,3	5,2	113,6
Horta-Guinardó	3,4	6,6	5,6	4,9	4,9	61,0
Poble Sec	4,7	5,4	5,5	4,1	5,1	63,6
Sant Andreu	13,0	11,8	14,3	12,4	10,1	151,1
Tabuenca (Col·laborador)	1,4	4,8	4,5	3,1	3,7	42,6
Vallvidrera	4,5	4,0	3,9	3,3	2,9	43,1
<b>TOTALS</b>	<b>87</b>	<b>104</b>	<b>115</b>	<b>96</b>	<b>89</b>	<b>1.200</b>

## DEIXALLERIES MÒBILS ÀREA METROPOLITANA

MÒBIL ZONA 1	USUARIS	KG
Begues	63	248
Castellbisbal	32	380
Castelldefels	500	2.621
Cornellà de Llobregat	551	1.921
Esplugues de Llobregat	2.832	17.094
Gavà	2.181	8.909
Montgat	1.078	6.141
Sant Adrià de Besòs	566	3.323
Sant Vicenç dels Horts	213	1.626
St. Just Desvern	203	952
Sta. C. de Gramenet	3.120	13.894
<b>TOTAL ZONA 1</b>	<b>11.339</b>	<b>57.109</b>

MÒBIL ZONA 2	USUARIS	KG
Castelldefels	1.414	6.820
Pallejà	163	1.123
Ripollet	182	844
Sant Adrià de Besòs	1.252	3.872
Sant Andreu de la Barca	664	1.970
Sant Boi de Llobregat	3.212	9.692
Sant Climent de Llobregat	623	4.097
Sant Feliu de Llobregat	2.345	9.622
Sant Joan Despí	1.626	6.866
Torrelles de Llobregat	123	517
<b>TOTAL ZONA 2</b>	<b>11.604</b>	<b>45.423</b>

<b>MÒBIL ZONA 3</b>	<b>USUARIS</b>	<b>KG</b>
Badia del Vallès	275	1.062
Cornellà de Llobregat	779	2.476
El Papiol	103	493
Gavà	2.622	10.357
Molins de Rei	1.012	4.077
Montcada i Reixac	551	1.830
Pallejà	70	481
Ripollet	931	2.908
Sant Climent de Llobregat	116	493
Sta. Coloma de Cervelló	447	1.717
Tiana	584	2.089
Viladecans	1.662	6.566
<b>TOTAL ZONA 3</b>	<b>9.152</b>	<b>34.549</b>
ZONA 1	11.339	57.109
ZONA 2	11.604	45.423
ZONA 3	9.152	34.549
<b>TOTAL MÒBILS AMB*</b>	<b>32.095</b>	<b>137.081</b>

\* Interrupció del servei durant el mes d'agost per vacances.

## PUNTS VERDS MÒBILS A BARCELONA CIUTAT

MÒBIL ZONA 1	USUARIS	KG
Jardins Montserrat	3.251	10.477
Tajo/Fulton	1.999	7.113
Plaça Trinitat	1.555	5.369
Jardins Arnalot	790	2.392
Mercat Bon Pastor	840	2.512
P. Letamendi	2.157	7.955
P. S. Miquel	1.988	7.319
P. de la Farga	2.088	7.769
Mercat Hostafrancs	3.148	11.859
Rambla Prim/Moura	2.377	9.379
Diputació/Nàpols	1.386	5.693
<b>TOTALS MÒBIL 1</b>	<b>21.579</b>	<b>77.837</b>

MÒBIL ZONA 2	USUARIS	KG
Jardins Montserrat	1.257	2.911
Provença	2.077	5.974
Turó Parc	1.296	3.689
Aigua Blava/Les Torres	1.009	2.563
M. Clapés/Gran S. Andreu	2.788	7.162
Paral·lel/Fabra	1.578	4.348
Pg. St. Joan/Indústria	4.146	10.020
Rla.11 Setembre/Sta Coloma	1.501	3.871
Tamarit/Urgell	3.877	9.456
Rambla Prim/Guipúscoa	2.139	7.056
M. Poble Nou	3.798	9.483
Arc de Triomf	609	1.672
<b>TOTALS MÒBIL 2</b>	<b>26.075</b>	<b>68.205</b>

<b>MÒBIL ZONA 3</b>	<b>USUARIS</b>	<b>KG</b>
Jardins Montserrat	1.447	3.708
Numància/Viriat	1.329	3.448
Pl. Lesseps	850	2.607
Rbla Poble Nou/Sancho d'Avila	1.738	5.354
P. Virrei Amat	2.249	6.962
P. Sara Bernhardt	928	2.652
Mercat Les Corts	2.433	7.642
P. Font Castellana	1.211	3.488
Jardins Ferran Casablanças	1.188	3.429
Badal/Quetzal	1.666	5.632
Treball/Menorca	1.812	5.326
Rio de Janeiro/Pintor Alsamora	882	2.660
<b>TOTALS MÒBIL 3</b>	<b>17.733</b>	<b>52.908</b>

<b>MÒBIL ZONA 4</b>	<b>USUARIS</b>	<b>KG</b>
P. Congrés Eucarístic	2.322	8.293
Jardins d'Eix	1.438	5.067
Rbla Raval/Hospital	1.473	4.939
Taulat/Provençals	1.475	5.376
Mercat Felip II	2.812	9.540
P. Can Mantega	1.938	7.544
Av Icaria/Arqui. Sert	1.324	3.905
P. de la Olivereta	1.457	5.472
Manrique/Ventura Rguez	1.331	4.331
P. Bonanova	1.642	6.876
Mercat Sta Caterina	2.765	10.584
Sao Paulo/Posoltega	877	3.479
<b>TOTALS MÒBIL 4</b>	<b>20.854</b>	<b>75.406</b>

<b>MÒBIL 1</b>	<b>21.579</b>	<b>77.837</b>
<b>MÒBIL 2</b>	<b>26.075</b>	<b>68.205</b>
<b>MÒBIL 3</b>	<b>17.733</b>	<b>52.908</b>
<b>MÒBIL 4</b>	<b>20.854</b>	<b>75.406</b>
<b>TOTALS MÒBILS BCN</b>	<b>86.241</b>	<b>274.356</b>

## PUNT VERD MÒBIL ESCOLAR A BARCELONA CIUTAT

ACTUACIONS	Gener	Febrer	Març	Abril	Maig	Juny	Juliol
Col·legis Privats	3	10	6	8	6	5	0
Col·legis d'Educació Primària	8	5	6	16	8	5	0
Escoles Bressol	0	0	0	1	1	5	0
Escoles d'Educació Especial	0	0	1	1	1	3	0
Escoles Infantils	0	1	0	0	2	0	0
Instituts d'Educació Secundària	1	3	0	2	4	2	0
Altres actuacions	9	0	0	5	0	0	0
Usuaris	2.493	4.223	2.245	5.483	4.806	3.166	0
Kg. Envasos i embalatges	57	39	31	215	342	251	0
Kg. Inerts i recuperables	894	923	413	964	4.731	1.141	0
Kg. Residus especials	114	91	74	889	899	314	0
<b>Kg. TOTALS RECOLLITS</b>	<b>1.065</b>	<b>1.053</b>	<b>518</b>	<b>2.068</b>	<b>5.972</b>	<b>1.706</b>	<b>0</b>

Els mesos de juliol i agost no hi ha servei (vacances escolars)

ACTUACIONS	Agost	Setembre	Octubre	Novembre	Desembre	TOTALS
Col·legis Privats	0	1	3	4	2	48
Col·legis d'Educació Primària	0	1	4	7	2	62
Escoles Bressol	0	0	0	0	1	8
Escoles d'Educació Especial	0	1	2	1	0	10
Escoles Infantils	0	1	0	0	2	6
Instituts d'Educació Secundària	0	0	2	3	2	19
Altres actuacions	0	0	0	1	0	15
Usuaris	0	388	1.999	2.560	1.479	28.842
Kg. Envasos i embalatges	0	164	237	373	126	1.835
Kg. Inerts i recuperables	0	887	1.547	2.056	1.097	14.653
Kg. Residus especials	0	129	411	1.850	327	5.098
Kg. TOTALS RECOLLITS	0	1.180	2.195	4279	1.550	21.586

Els mesos de juliol i agost no hi ha servei (vacances escolars)

# ECOGESTIÓ URBANA

## COMUNICACIÓ I FORMACIÓ

---

Xerrades informatives	63
Visites informatives	115
Reunions treball	24

## PROMOCIÓ CIVISME

---

Visites reforç	19.237
Campanya Informadors Mercats <sup>1</sup>	
Paradistes informats	10.352
Campanya Informadors Platges <sup>2</sup>	
Usuaris informats	41.257
Consultes	15.139

## PLA ESCOLES

---

Consultes Escoles	264
Sol·licituds Punt Verd Mòbil Escolar	173

## OFICINA TÈCNICA RESIDUS

---

Trucades	13.315
Visites	5.990

## OFICINA TMTR <sup>3</sup>

---

Trucades	4.610
Visites	253

<sup>1</sup> Mercats del 19/05/2008 al 28/02/2009

<sup>2</sup> Platges del 15/03/2008 al 12/10/2008

<sup>3</sup> Taxa Metropolitana Tractament de Residus

## INSPECCIÓ

---

Sol·licitades	9.559
Tancades	9.426

## ACUMULATS INSPECCIÓ

---

Sol·licitades	9.559
Tancades	9.426

## GRAU D'INCOMPLIMENT INSPECCIÓ

---

Proposta segona inspecció	1.578
Proposta sanció	351
Sense proposta	7.497
Total	9.426

## DISTRIBUCIÓ D'INCOMPLIMENTS

---

No separar matèria orgànica	1.302
No separar altres fraccions	157
Utilitzar recollida domiciliària	339
No disposar de bujols suficients	527
No treure els bujols	23
No permetre inspecció	9
No guardar els bujols	142
No respectar horaris de recollida	13
Abandonament d'escombraries	34
Altres incompliments	28